

Stavba "krmelec-seník - typ K1" v oboře "Pevnost (1)"

Navrhuje se jednodílná stavba obdélníkového tvaru základních rozměrů s=4,0m + dl.=7,5m (+ vnější dř. obklad), cel.výšky cca = 5,0 m. Stavba bude provedena jako dřevěná tesarsky opracovaná a spojovaná konstrukce zastřešená sedlovou střechou o sklonu 40° s plechovou krytinou -pozink.plech s povrchovou úpravou. Stavba -skladovací prostor -bude přístupný jednostrannými dveřmi a dvoukřídlými vraty (bednění svisle - prkna na sraz). Součástí stavby budou zebrňky, které budou umístěny v čele stavby - z obou stran - pod pultovou střechou o sklonu 30°.

Podkroví - úložný prostor, bude přístupný po zebrňku z vnitřního prostoru stavby.

Součástí dodávky stavby bude zebrník (typový certifikovaný výrobek) 1x délky 3,0 m, sířka mezi bočnicemi 380mm (celková 450mm) bočnice 35x80mm, 9 příček ,příčky 25x50mm, nosnost 100kg.

-Stavba bude umístěna na dotčené parcele (viz situační výkres). Přesné umístění a orientace stavby bude upřesněna před zahájením prací oprávněným pracovníkem územního pracoviště.

-Dla místních podmínek bude pro stavbu krmelec - seníku typ „K1“ v oboře Pevnost provedena prostorové osazení, a to tak, že bude proveden zázemí do terénu a následný obrys v okolí stavby, tak aby bylo docílena vyrovnaná bilance výkopu a násypu.

-Nosná konstrukce - Dřevěné prvky rámové konstrukce 140/140, tesarsky opracované a spojované. Ztužení stěn bude provedeno šikmou vzpěrou 2x140/140 (kříže). Stěny stavby budou opláštěny vodorovným obkladem - „peřením“ - překládaná prkna tl. 24 mm, s=150 mm, (+ ponosný svislý dř. prvek 70/140) , rohy budou listovány svisle. Střítavby budou obloženy svislým dřevěným obkladem (překládaná prkna) tl. prken 24 mm, prkna s=150mm, s mezerami 75mm, tj. krytí 2/3. Prkna hrubá sarková, pryzmovaná, nehablovaná, impregnovaná.

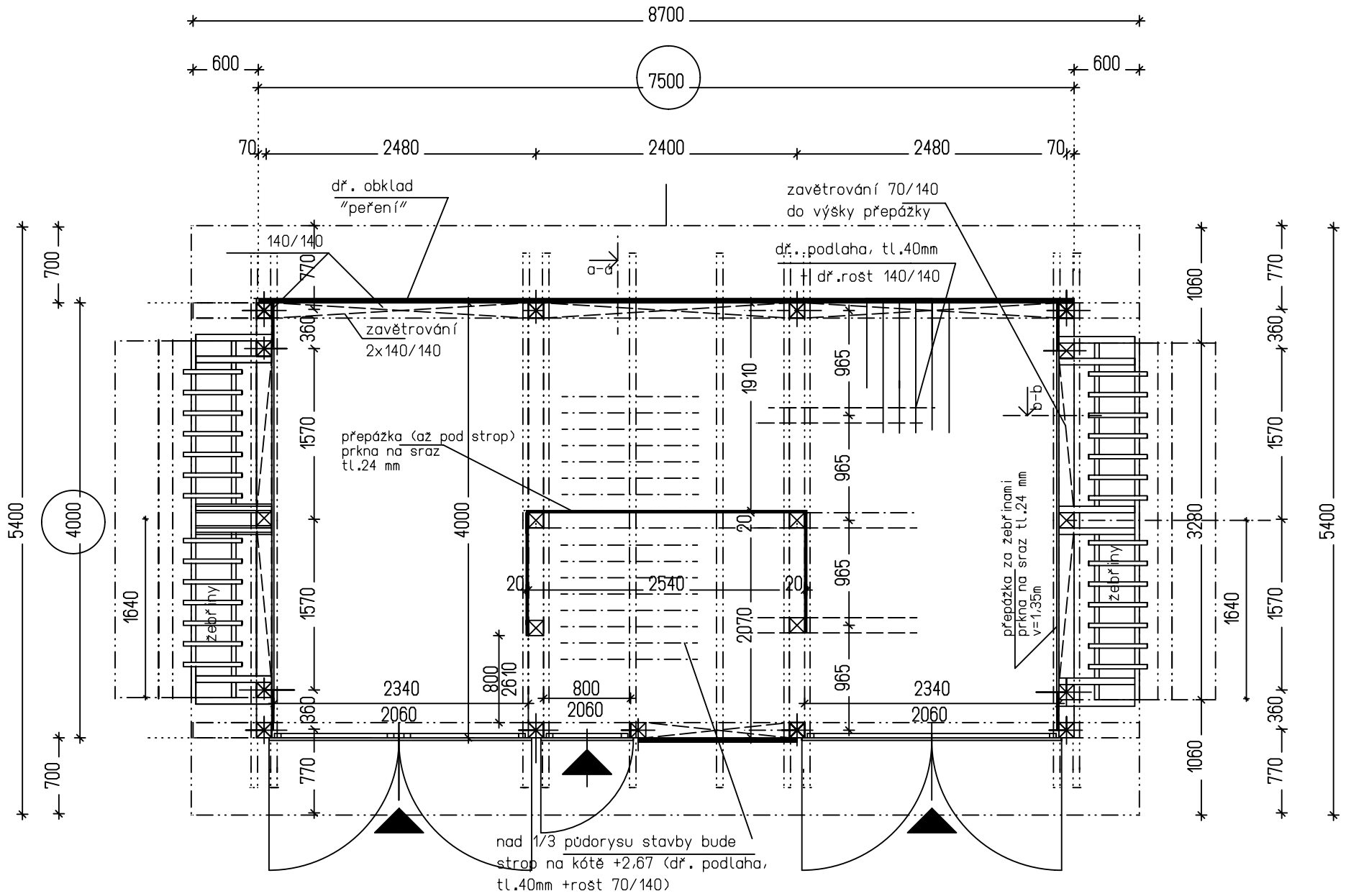
Veskeré řezivo bude impregnováno (třída impregnace 3) + pohledové plochy budou ošetřeny 2x nátěrem (odstín dřev).

-Podlaha - přízemí (1NP) + podkroví (2NP) dř.prkenná podlaha tl. 40 mm, prkenná podlaha na sraz, v přízemí doplněná příčným rostem 140/140.

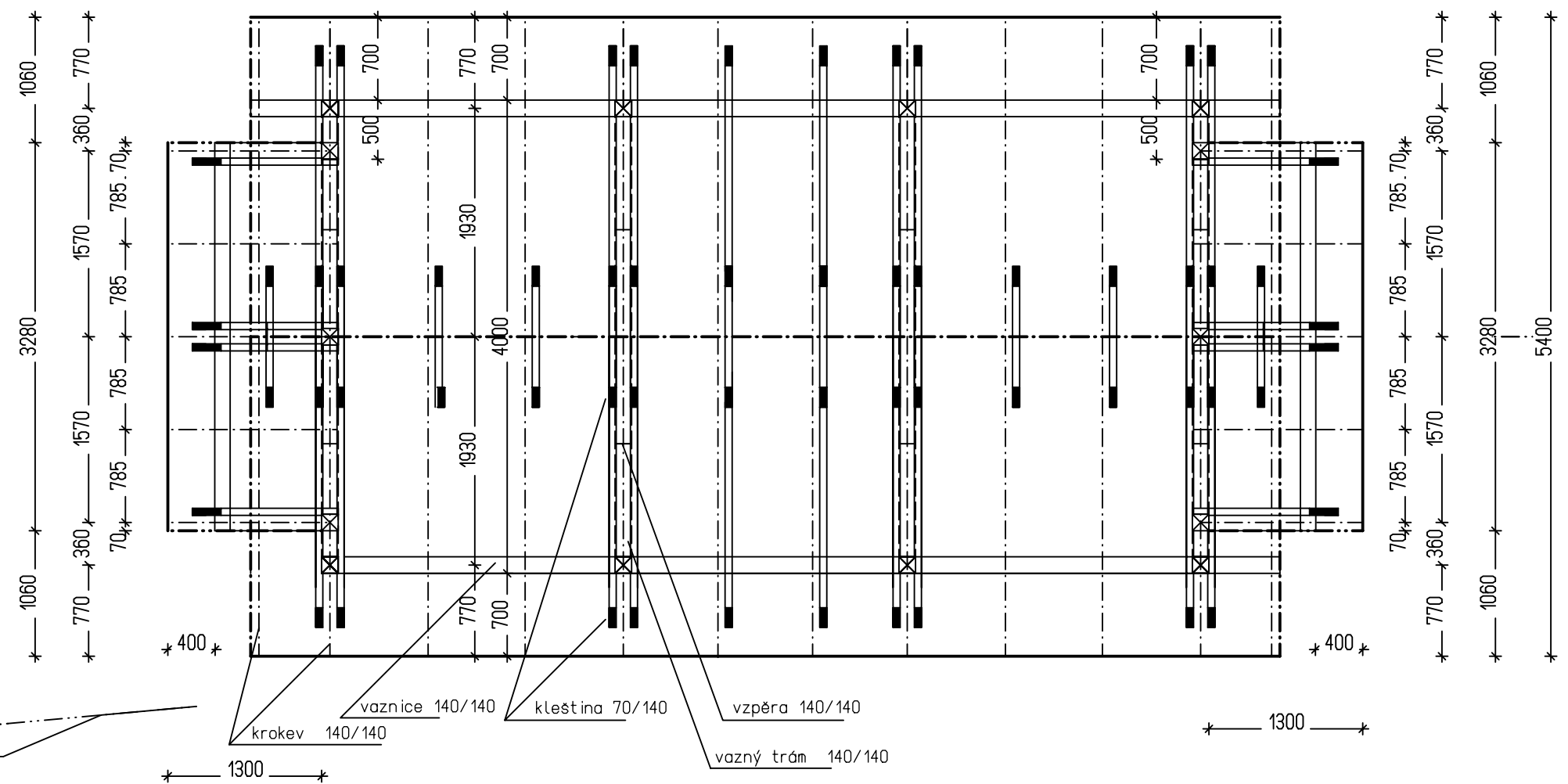
-Střecha, krytina: Vaznicová soustava sedlové střechy se sklonem 40°, tesarsky opracovaná a spojovaná konstrukce. Krytina : pozink. plech s povrchovou úpravou (tl. 0,5mm) + bednění střechy tl. 24 mm .

-Zebrňky, jestli budou umístěny z vnitřní strany podpůrného vodorovného dř. prvků 40/60, příčle zebrňky budou z tvrdého dřeva, kulaté průměr 40 mm, mezeru mezi latkami bude cca150 mm (max.180 mm), dno, jestli bude uzavřeno vodorovným prkmem tl. 24 mm, dno zebrňky bude cca 800 mm nad terémem.

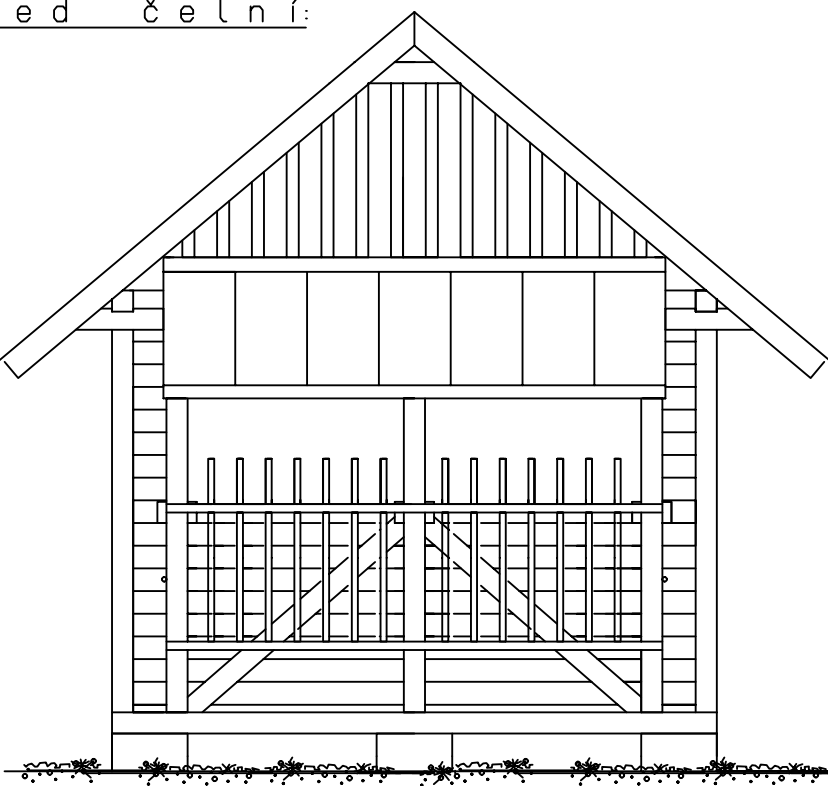
Půdorys přízemí:



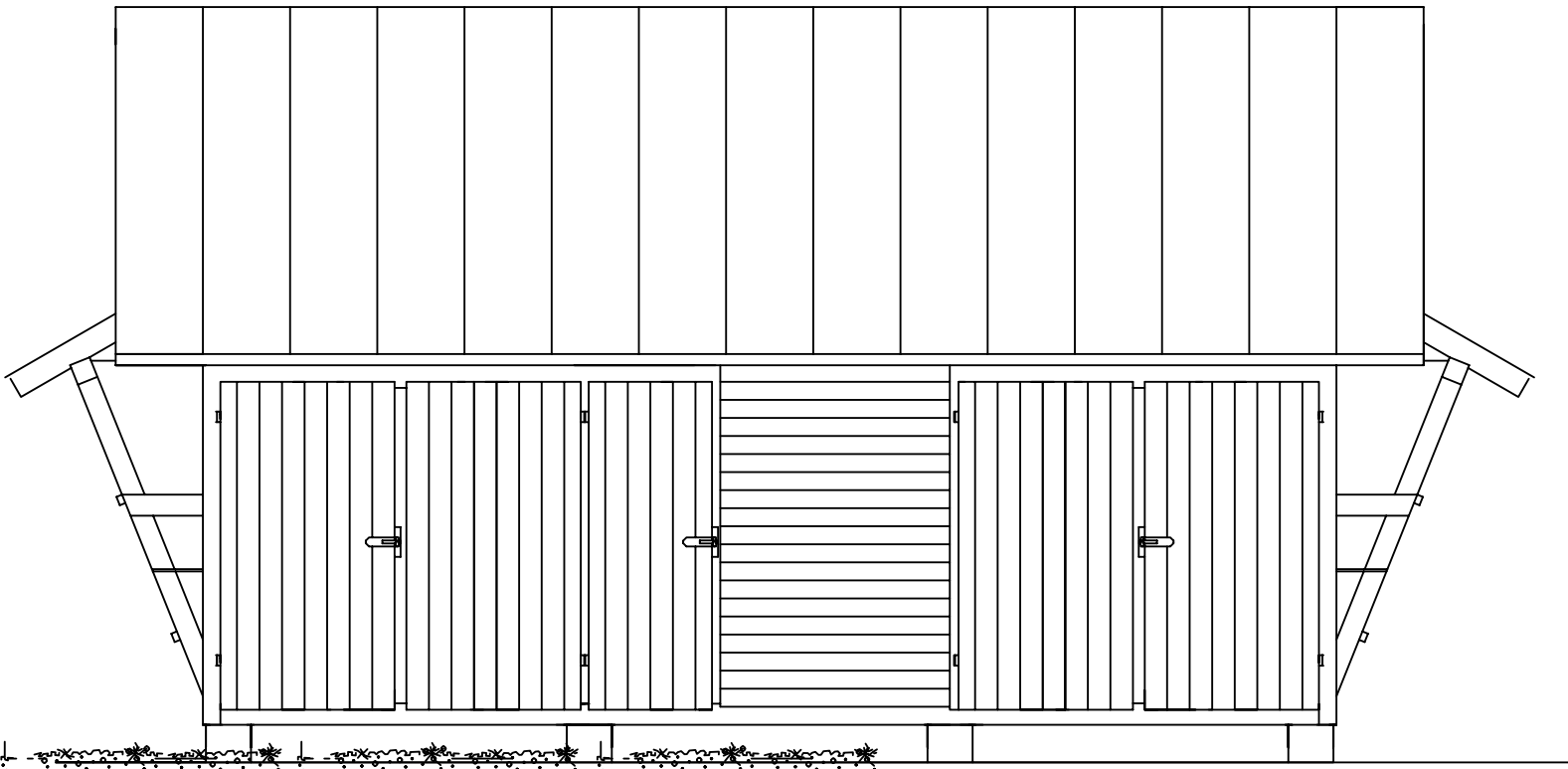
Krovový:



Pohled čelní:

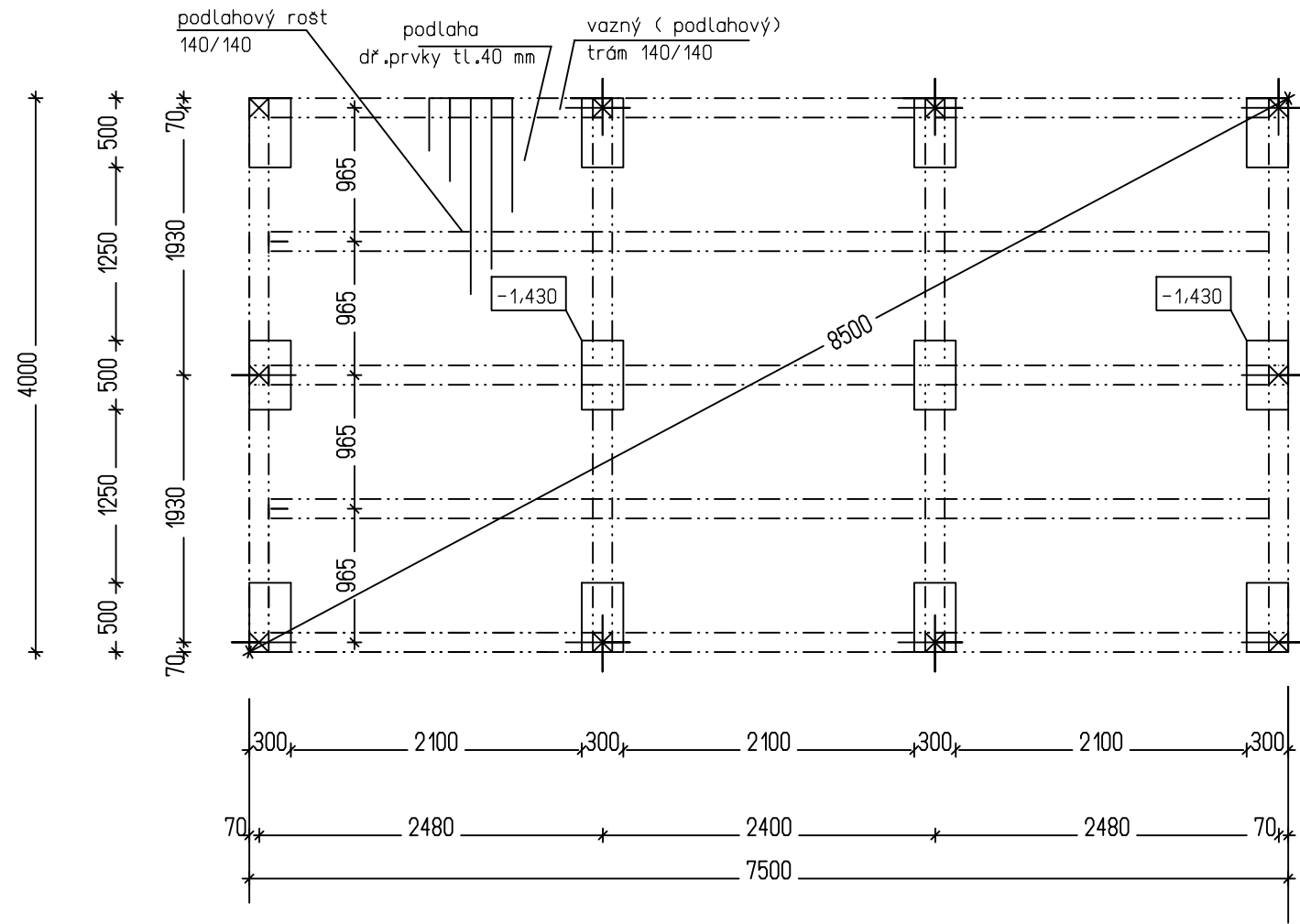


Pohled boční:

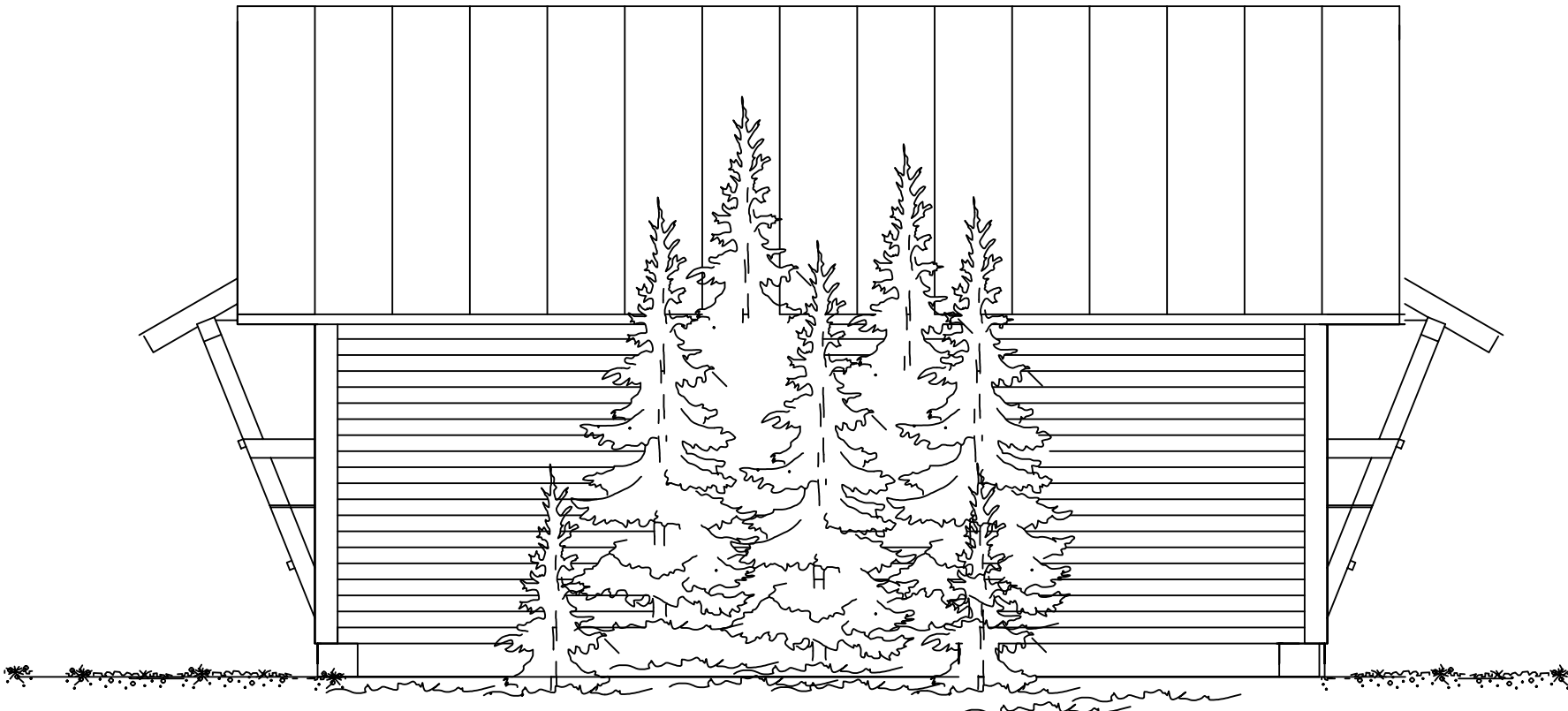
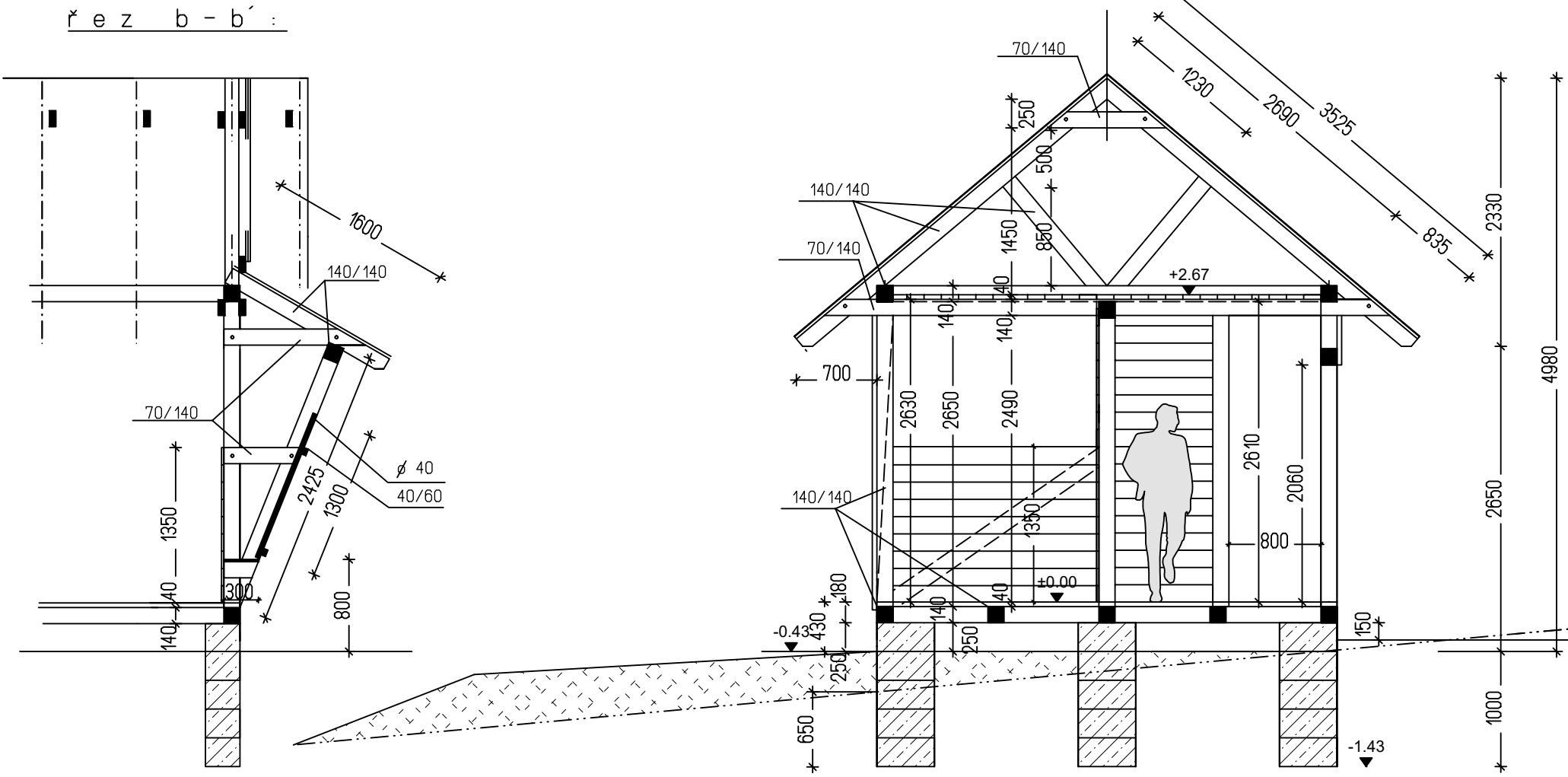


Základy:

-Základy: tvarovky ztraceného bednění 500/300/250 vč. betonové výplně C 12/15 , vč. výztuže 4 R10 (2+2 ve dvou řadách) + tržník R6 o 500mm, hloubka základu bude min. 1,0 m pod upravený terén, minimálně 0,6 m do rostlého terénu. Dřevěné prvky kladené na základové patky budou podloženy asf. lepenkou. (Dř.prvky budou min. 150 mm nad upraveným terénem).



Příčný řez a-a':



výkres :	Krmelec - seník ,typ K1" nčr/řko : 1 : 50	datum : 11 / 2015
	v oboře Pevnost (1)	
akce :	Péče o zvěř v mimovegetačním období III. etapa	
investor :	Správa Krkonošského národního parku, IČO 00088455 Dobrovského č.p. 3, 543 01 Vrchlabí	
projektant :	Ing. Dagmar Trýznová Do Žitavky 1313, 514 01 Jilemnice tel. 775 21 81 79	
arch.číslo :		